



INSTRUKCJA OBSŁUGI

Zraszacz 430R



DOBÓR DYSZ W SYSTEMIE

W zraszacz fabrycznie zamontowana jest dysza 1.5 GPM. Z każdym zraszaczem dostarczane jest drzewko z 5 dodatkowymi dyszami (**Rysunek 1**). Wydatki dysz podano w tabeli na ostatniej stronie instrukcji. Stosując różne połączenia wydatków dysz można zrównoważyć wydatek zraszaczy w celu uzyskania zbliżonego równoważnika opadu.

Każde opakowanie zraszaczy 430R zawiera dwa klucze. Klucz do zraszacza służy do wyciągania główicy z obudowy, wymiany dyszy, redukcji zasięgu i zmiany kąta zakresu zraszania (**Rysunek 2**).



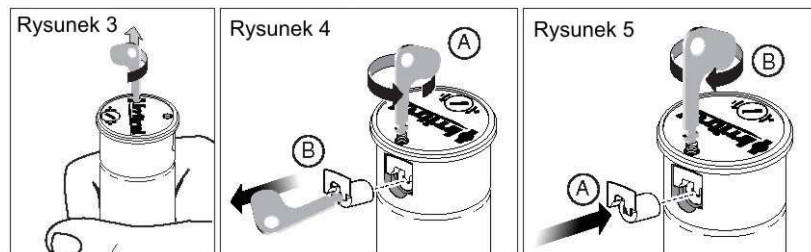
WYMIANA DYSZY

Aby uzyskać dostęp do dyszy należy wyciągnąć główkę z obudowy zraszacza za pomocą klucza. Włóż klucz do otworu (**Rysunek 3**), przekręć go o 90° i wyciągnij główkę. Trzymaj główkę w wysuniętej pozycji.

Wykręcaj śrubę blokującą dyszę/redukującą zasięg za pomocą końcówki klucza do momentu odsłonięcia całej dyszy. Patrz **Rysunek 4A**.

Włóż klucz w prawy otwór dyszy kierując jego końcówkę do góry. Wyciągnij dyszę końcówką klucza. Patrz **Rysunek 4B**.

Aby umieścić dyszę w zraszacz wciśnij dyszę w gniazdo (**Rysunek 5A**). Dokręcaj śrubę blokującą dyszę/redukującą zasięg do punktu, w którym śruba mocuje dyszę w gnieździe nie powodując redukcji zasięgu (**Rysunek 5B**).



USTAWIANIE KĄTA ZAKRESU ZRASZANIA

Fabrycznie ustawiony kąt zakresu zraszania zraszacza 430R wynosi 40°.

Zraszacz 430R posiada stały prawy start. Aby ustalić pozycję prawego startu należy przekręcić główkę głowicy przeciwnie do ruchu wskazówek zegara (w lewo) do momentu zatrzymania, a następnie przekręcić główkę głowicy z powrotem w prawo.

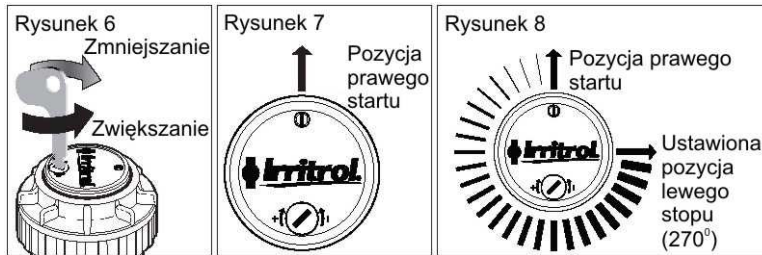
Aby zwiększyć kąt zakresu zraszania włóż klucz w otwór zmiany kąta zakresu zraszania jak pokazano na **Rysunku 6**. Trzymając nieruchomo główkę głowicy obracaj klucz przeciwnie do ruchu wskazówek zegara do momentu uzyskaniażądanego kąta zakresu zraszania.

Na **Rysunku 7** pokazano przykładowe ustawienie kąta zakresu zraszania równe 270°. Zraszacz będzie obracał się od pozycji prawego startu, przeciwnie do ruchu wskazówek zegara (patrz **Rysunek 8**), do momentu osiągnięcia lewego stopu, ustawionego w pozycji 270°. Następnie zraszacz powróci do pozycji prawego startu i będzie powtarzał cykl.

Aby zmniejszyć kąt zakresu zraszania włóż klucz w otwór zmiany kąta zakresu zraszania. Trzymając nieruchomo główkę głowicy obracaj klucz zgodnie z ruchem wskazówek zegara do momentu uzyskaniażądanego kąta zakresu zraszania.

Aby zmienić kąt zakresu zraszania w trakcie pracy zraszacza przekręć delikatnie główkę głowicy zraszacza zgodnie z kierunkiem obrotu głowicy. Po ustaleniu pozycji prawego startu postępuj zgodnie z instrukcją zamieszczoną powyżej odnośnie zwiększania/zmniejszania kąta zakresu zraszania.

Aby ustawić prawy start zraszacza zgodnie z linią wyznaczającą prawą krawędź nawadnianego obszaru przekręć obudowę zraszacza lub wyciągnij głowicę z obudowy i przekręć ją chwytając za dolną część. **Nie kręć główką głowicy.**

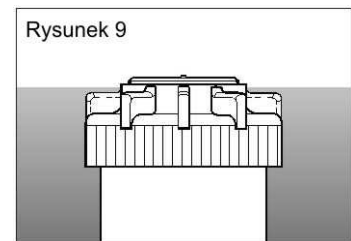


WSKAZÓWKI MONTAŻOWE

UWAGA: Zraszacz 430R jest przeznaczony do stosowania w systemach nawadniających zasilanych czystą wodą. W innych przypadkach elementy zraszacza mogą ulec zniszczeniu lub działać wadliwie.

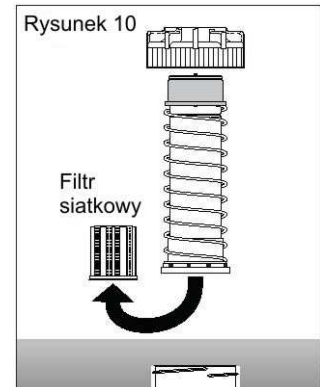
Zraszacz 430R powinien być umieszczany w gruncie tak, aby górna część pokrywy zraszacza znajdowała się równo z poziomem terenu. Zraszacz nie jest przeznaczony do montażu poniżej poziomu terenu. Patrz **Rysunek 9**.

Śruba redukująca zasięg zraszacza służy do redukcji zasięgu o max. 25 %. Redukcja zasięgu nie powoduje redukcji wydatku zraszacza.



OBSŁUGA FILTRA SIATKOWEGO

Filtr siatkowy znajduje się w dolnej części głowicy zraszacza. Aby uzyskać dostęp do filtra odkręć pokrywę zraszacza i wyciągnij głowicę z obudowy. Wyciągnij filtr, wyczyść go i wciśnij z powrotem na miejsce.



WYDATKI DYSZ ZRASZACZA 430R

Dysza	Ciśnienie [atm.]	Wydatek		Promień [m]
		[l/min.]	[m ³ /h]	
0.75	2.0	2.84	0.17	5.1
	2.7	3.03	0.18	5.1
	3.4	3.41	0.20	5.4
1.0	2.0	3.41	0.20	6.0
	2.7	4.54	0.27	6.3
	3.4	4.92	0.30	6.3
1.5	2.0	5.30	0.32	6.9
	2.7	6.44	0.38	7.2
	3.4	7.20	0.43	7.2
2.0	2.0	6.82	0.41	7.5
	2.7	7.95	0.48	8.1
	3.4	9.09	0.55	8.1
3.0	2.0	10.20	0.61	8.4
	2.7	11.40	0.68	9.0
	3.4	12.50	0.75	9.0

Dystrybutor w Polsce:



TANAKE Group Sp. z o.o.

ul. Puławska 426, 02-884 Warszawa

tel.: (0-22) 336 90 40; fax: (0-22) 336 90 49

wnts@tanake.com.pl, www.tanake.com.pl